

## Aussen-Zahnradpumpen ELIKA Pompes engrenages ELIKA

ELI	Typ Type	Drehrichtung Sens de rotation	Verdrängung Déplacement	Welle Arbre	Anschlüsse Orifices	Dichtungen Joints
	2	D - CW	7.0	T0	D	N
	2A	S - CCW	8.2	T1	FA	V
	2BK1		9.6	T2		
	2BK2		11.4	C1		
	2BK4		14.0	S1		
	2BK7		16.1	S3		
			17.8	S4		
			21.0	G0		
			23.7			
			25.7			
			28.0			
			35.0			

### Pumpen Standardtypen / Pompes types standard

<b>2</b>	Euro Flansch + Welle T0 + Anschlüsse D + Standard-Dichtungen / Flasque Euro + Arbre T0 + Orifices D + Joints standard
<b>2A</b>	Flansch A + Welle C1 + Anschlüsse FA + Standard-Dichtungen / Flasque A + Arbre C1 + Orifices FA + Joints standard
<b>2BK1</b>	Flansch BK1 + Welle T1 + Anschlüsse D + Standard-Dichtungen / Flasque BK1 + Arbre T1 + Orifices D + Joints standard
<b>2BK2</b>	Flansch BK2 + Welle T1 + Anschlüsse D + Standard-Dichtungen / Flasque BK2 + Arbre T1 + Orifices D + Joints standard
<b>2BK4</b>	Flansch BK4 + Welle T1 + Anschlüsse D + Standard-Dichtungen / Flasque BK4 + Arbre T1 + Orifices D + Joints standard
<b>2BK7</b>	Flansch BK7 + Welle G0 + Anschlüsse D + Standard-Dichtungen / Flasque BK7 + Arbre G0 + Orifices D + Joints standard

### Beispiele / Exemples

<b>ELI2-D-8.2-T0-D-N</b>	Drehrichtung rechts; 8.2 cm <sup>3</sup> /Umdrehung; Euro Flansch; 1:8 konische Welle; Flanschanschlüsse Typ D; Standard-Dichtungen Sens de rotation droite; 8.2 cm <sup>3</sup> /tour; Flasque Euro; Arbre conique 1:8; Orifices de flasque type D; Joints standard
<b>ELI2-D-8.2-S1-D-N</b>	Drehrichtung rechts; 8.2 cm <sup>3</sup> /Umdrehung; Euro Flansch; Zahnweite S1; Flanschanschlüsse Typ D; Standard-Dichtungen Sens de rotation droite; 8.2 cm <sup>3</sup> /tour; Flasque Euro; Arbre cannelé S1; Orifices de flasque type D; Joints standard
<b>ELI2A-D-8.2-S1-FA-N</b>	Drehrichtung rechts; 8.2 cm <sup>3</sup> /Umdrehung; SAE Flansch; Zahnweite S1; Flanschanschlüsse Typ FA; Standard-Dichtungen Sens de rotation droite; 8.2 cm <sup>3</sup> /tour; Flasque SAE; Arbre cannelé S1; Orifices de flasque type FA; Joints standard
<b>ELI2BK1-S-8.2-T1-D-N</b>	Drehrichtung links; 8.2 cm <sup>3</sup> /Umdrehung; BK1 Flansch; 1:5 konische Welle; Flanschanschlüsse Typ D; Standard-Dichtungen Sens de rotation gauche; 8.2 cm <sup>3</sup> /tour; Flasque BK1; Arbre conique 1:5; Orifices de flasque type D; Joints standard
<b>ELIBK7-D-8.2-G0-D-V</b>	Drehrichtung rechts; 8.2 cm <sup>3</sup> /Umdrehung; BK7 Flansch; Welle G0; Flanschanschlüsse Typ D; FKW-Dichtungen Sens de rotation droite; 8.2 cm <sup>3</sup> /tour; Flasque BK7; Arbre G0; Orifices de flasque type D; Joints HFC

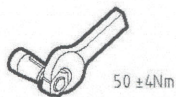
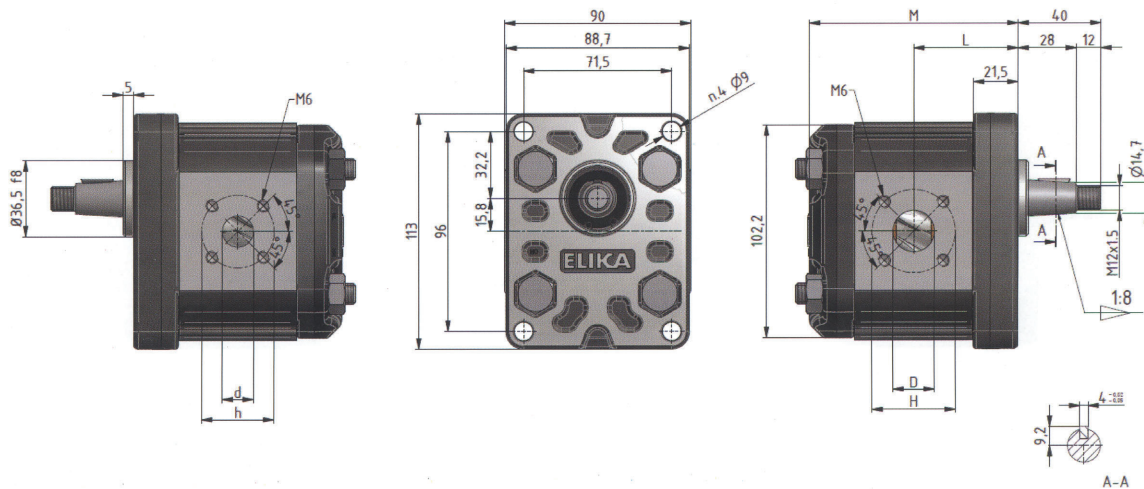
## Aussen-Zahnradpumpen ELIKA Pompes engrenages ELIKA



**ELI2**

**Ausgang  
Sortie**

**Eingang  
Entrée**



Pumpen- Typ Pompes type	Verdrän- gung Déplace- ment	Durch- fluss Débit	Betriebsdrücke (max) Pressions de service (max)			Rotations- Geschwindigkeit Vitesse de rotation		Geräusch bei 1500 U/min Bruit à 1500 U/min Rezirkul. bei P1		Dimensionen Dimensions					
			1500 rpm	P1 Cont.	P2 Interm.	P3 Peak	min	max	[dBA]	[dBA]	L	M	D	H	d
	[cm³/rev]	[l/min]	[bar]	[bar]	[bar]	[rpm]	[rpm]			[mm]	[mm]	[mm]	[mm]	[mm]	[mm]
ELI2-D-7.0	7.0	10.5	280	295	310	300	4000	47	51	48.0	96.0	15	40	15	35
ELI2-D-8.2	8.2	12.3	280	295	310	300	4000	47	52	49.0	98.0	15	40	15	35
ELI2-D-9.6	9.6	14.5	280	295	310	300	4000	48	54	50.3	100.5	20	40	15	35
ELI2-D-11.4	11.4	17.1	280	295	310	300	4000	48	55	51.8	103.5	20	40	15	35
ELI2-D-14.0	14.0	21.0	260	275	290	300	4000	49	55	54.0	108.0	20	40	15	35
ELI2-D-16.1	16.1	24.1	260	275	290	300	4000	49	56	55.8	111.5	20	40	15	35
ELI2-D-17.8	17.8	26.7	260	275	290	300	4000	49	57	57.3	114.5	20	40	15	35
ELI2-D-21.0	21.0	31.5	230	245	260	200	3500	49	57	60.0	120.0	20	40	15	35
ELI2-D-23.7	23.7	35.5	230	245	260	200	3200	50	57	62.3	124.5	20	40	15	35
ELI2-D-25.7	25.7	38.6	210	225	240	200	3000	50	57	64.0	128.0	20	40	15	35
ELI2-D-28.0	28.0	42.1	200	215	230	200	2600	50	58	66.0	132.0	20	40	15	35
ELI2-D-35.0	35.1	52.6	150	165	180	200	2200	50	58	72.0	144.0	20	40	15	35

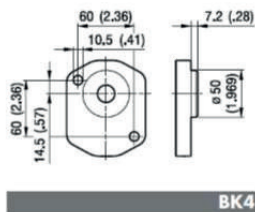
Zubehör, das mit der Standardpumpe geliefert wird: Scheibenfeder (Code 522057), 6-kant Mutter M12 x 1,5 (523016), Schraubenschlüssel (523005).  
Standard-Anschluss: M6 Gewinde, Tiefe 13 mm, bitte halten Sie sich strikt an die Montage- und Verwendungshinweise in diesem Katalog, um eine optimale Leistung und eine längere Lebensdauer der Serie ELI zu gewährleisten. Es ist auch sehr wichtig, das Hydrauliksystem mit einer geeigneten Filtereinheit auszustatten.

Accessoires fournis avec la pompe standard: Clavette (code 522057), écrou hexagonal M12 x 1,5 (523016), wahser (523005).  
Orifice standard: Filetages M6, profondeur 13 mm, veuillez suivre scrupuleusement les indications de montage et d'utilisation données dans ce catalogue pour obtenir les meilleures performances et une plus longue durée de vie de la série ELI. Il est également très important d'équiper le système hydraulique d'un filtre approprié.

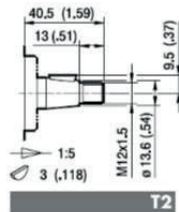
## Aussen-Zahnradpumpen ELIKA Pompes engrenages ELIKA

### Flansche / Flanges

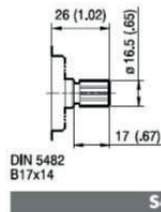
### Wellen / Arbres



**BK4**



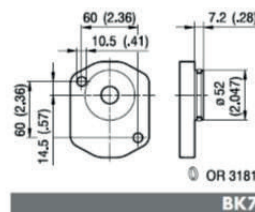
**T2**



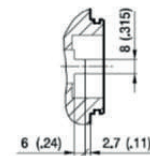
**S4**

Max Drehmoment  
Couple max 130 Nm

Max Drehmoment  
Couple max 130 Nm



**BK7**



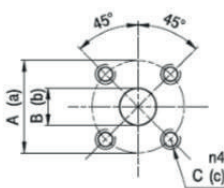
**G0**

Max Drehmoment  
Couple max 105 Nm

Die maximalen Drehmomente beziehen sich auf ideale Betriebsbedingungen, diese Werte können von der Qualität der verwendeten Verbindungen und Anschlüsse abhängen.

Les valeurs maximales de couple se réfèrent à des condition de travail idéales, ces valeurs peuvent être déduites en fonction des conditions de travail, valeurs peuvent être déduites en fonction dal a qualité des joints et des raccords utilisés.

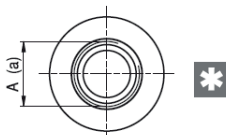
### Anschlüsse / Orifices



**D**

Typ Type	Einlass Entrée			Auslass Sortie		
	A	B	C	a	b	c
ELI 7.0 ÷ 9.6	40	15	M6	35	15	M6
ELI 11.4+ 35.0	40	20	M6	35	15	M6

Anzugs-Drehmoment für M6 Schrauben 10 Nm / Couple de serrage pour les M6 10 Nm



STANDARD SAE J1926/1

**FA**

Type Tipo	Aspirazione Inlet	Mandata Outlet
	A	a
ELI 7.0 ÷ 28.0	1 1/16-12 UNF	7/8-14 UNF
ELI 35.0	1 5/16-12 UNF	7/8-14 UNF

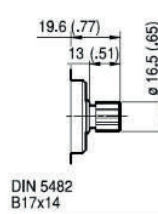
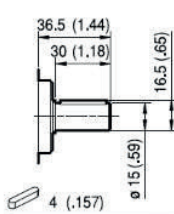
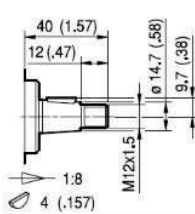
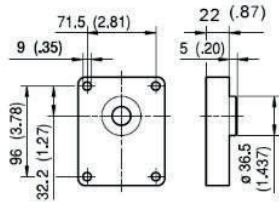
Anzugs-Drehmoment für 7/8-14 UNF Verschraubung 50 Nm  
Anzugs-Drehmoment für 1 1/16-12 UNF und 1 5/16-12 UNF Verschraubung 60 Nm  
Couple de serrage pour les raccord 7/8-14 UNF 50 Nm  
Couple de serrage pour les raccord 1 1/16-12 UNF und 1 5/16-12 UNF 60 Nm

\* Eine Verringerung der Ermüdungsfestigkeit des Gehäuses kann auftreten, wenn die Pumpe bei hohem und intermittierenden Drücken arbeitet  
Une réduction de la résistance à la fatigue du corps peut se produire si la pompe fonctionne à des pression élevées et intermittentes

## Aussen-Zahnradpumpen ELIKA Pompes engrenages ELIKA

Flansche / Flashes

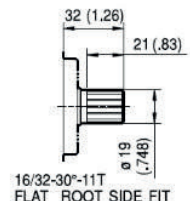
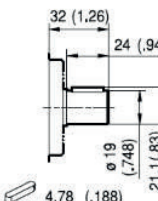
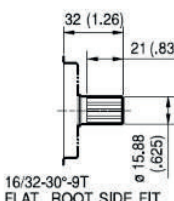
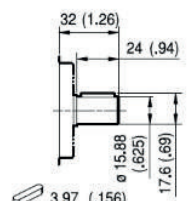
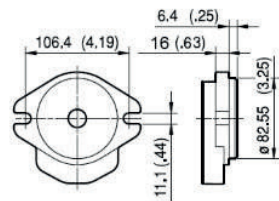
Wellen / Arbres



**T0**  
Max Drehmoment  
Couple max 145 Nm

**C0**  
Max Drehmoment  
Couple max 125 Nm

**S0**  
DIN 5482  
B17x14  
Max Drehmoment  
Couple max 130 Nm



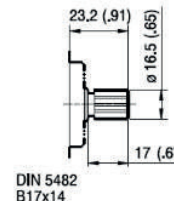
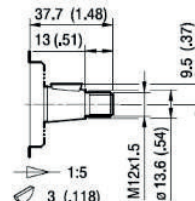
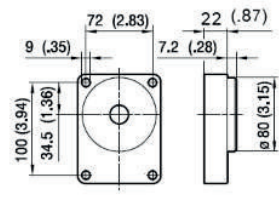
**A**  
Max Drehmoment  
Couple max 105 Nm

**C1**  
Max Drehmoment  
Couple max 110 Nm

**S1**  
Max Drehmoment  
Couple max 150 Nm

**C2**  
Max Drehmoment  
Couple max 230 Nm

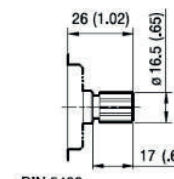
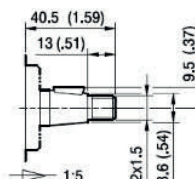
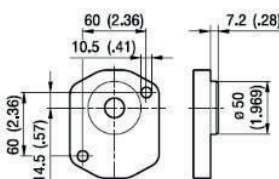
**S2**  
Max Drehmoment  
Couple max 230 Nm



**BK1**  
Max Drehmoment  
Couple max 130 Nm

**T1**  
Max Drehmoment  
Couple max 130 Nm

**S3**  
Max Drehmoment  
Couple max 130 Nm



**BK2**  
Max Drehmoment  
Couple max 130 Nm

**T2**  
Max Drehmoment  
Couple max 130 Nm

**S4**  
Max Drehmoment  
Couple max 130 Nm